

focus - Arthrodesenstuhl



Für Menschen mit speziellen Anforderungen.
Die beiden Teile im vorderen Bereich der Sitzfläche können einzeln in der Neigung verstellt werden.

- Arthrodesenstuhl mit geteilter Sitzfläche
- geeignet bis 120 kg
- Stoffpolsterung
- Sitzhöhe ca. 430 - 550 mm
- Aluminiumfußkreuz mit Rollen oder Gleitern
- Farben:



Schwarz



Steingrau



Bench-Braun



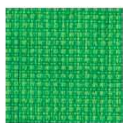
Living-Sand



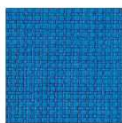
Highrise-Rot



Prerinci-Rot



Uplown-Grün



Kingsroad-Blau



Optional:

- Armlehnen, höhen- und tiefenverstellbar

